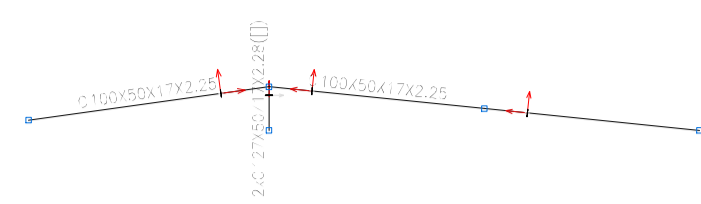
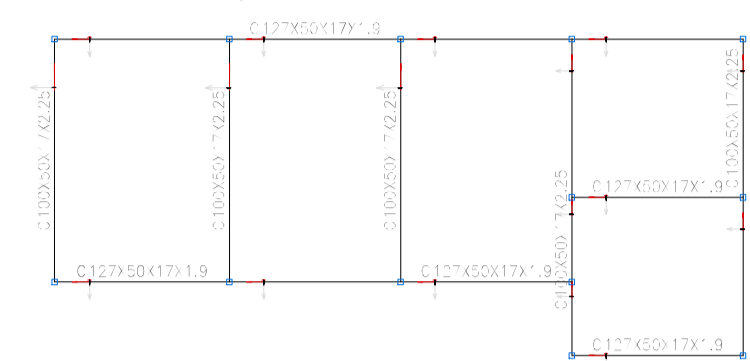


2D: FRONTAL

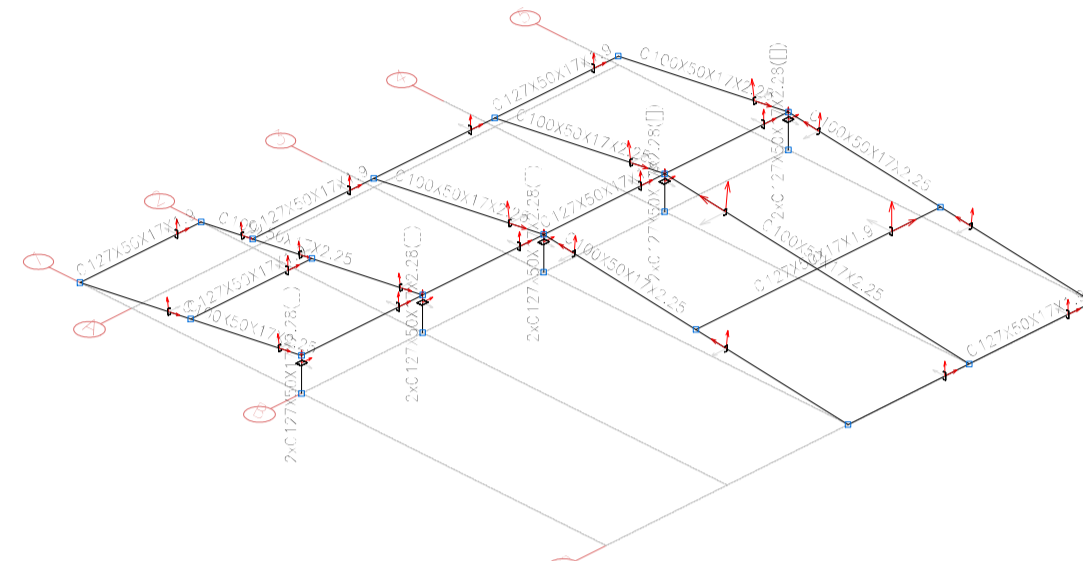


COBERTURA 3
Norma de aço dobrado: NBR 14762: 2001
Aço colorado: A-36
Escala: 1:100

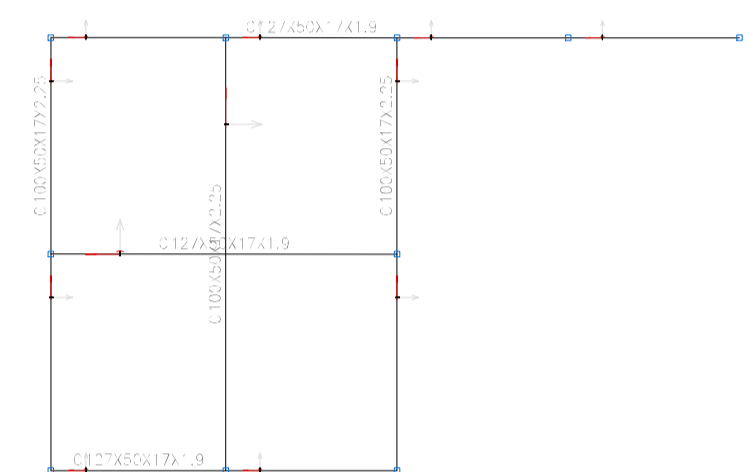
2D: AGUA ESQUERDA



3D



2D: AGUA DIREITA

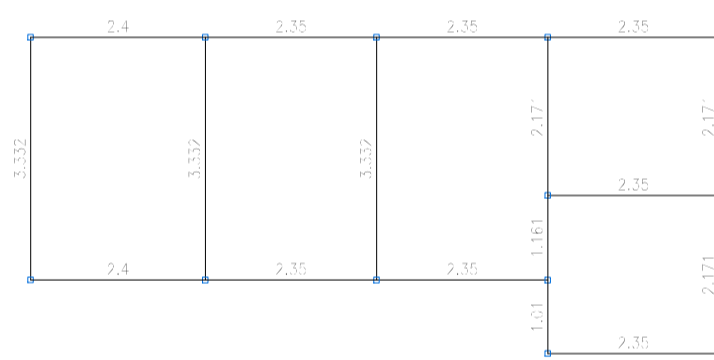


2D: FRONTAL

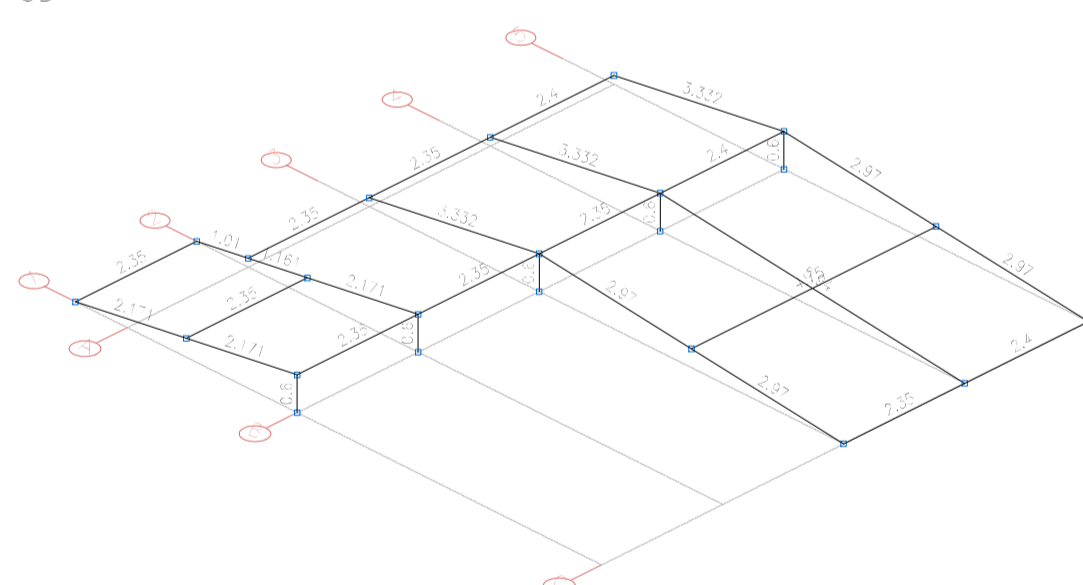


COBERTURA 4
Norma de aço dobrado: NBR 14762: 2001
Aço colorado: A-36
Escala: 1:100

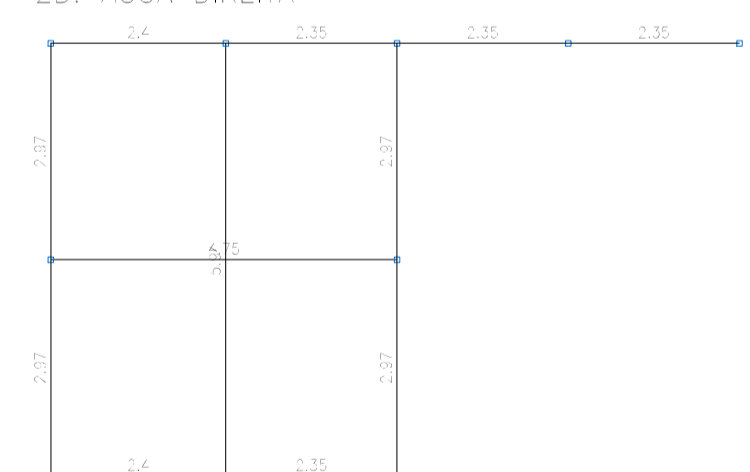
2D: AGUA ESQUERDA



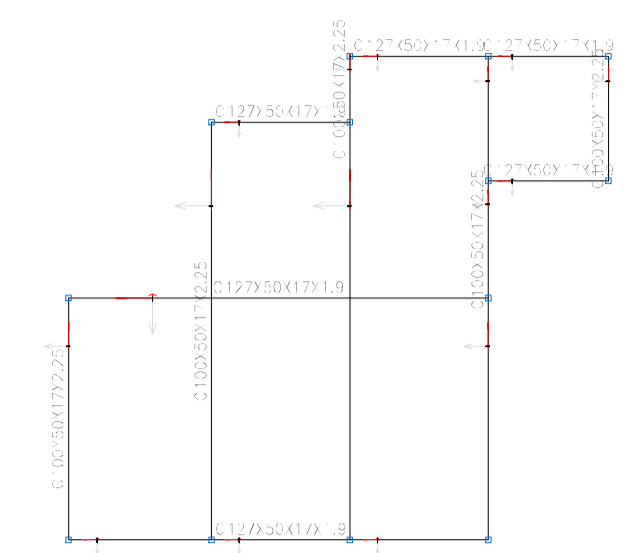
3D



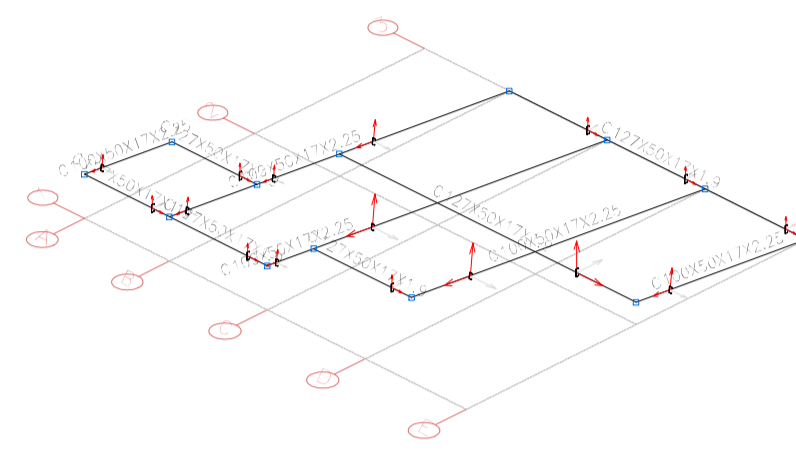
2D: AGUA DIREITA



2D: SUPERIOR

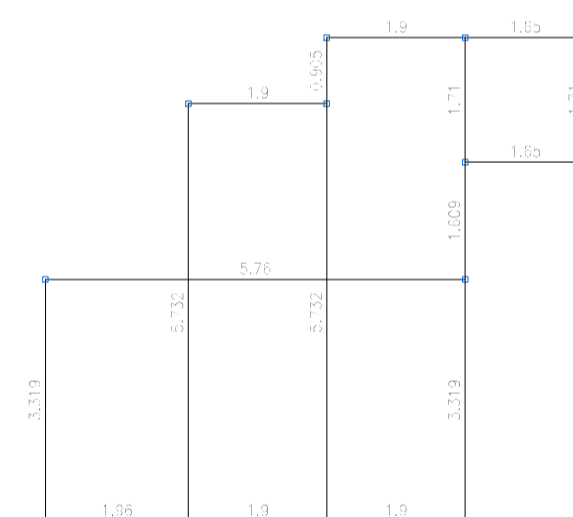


3D

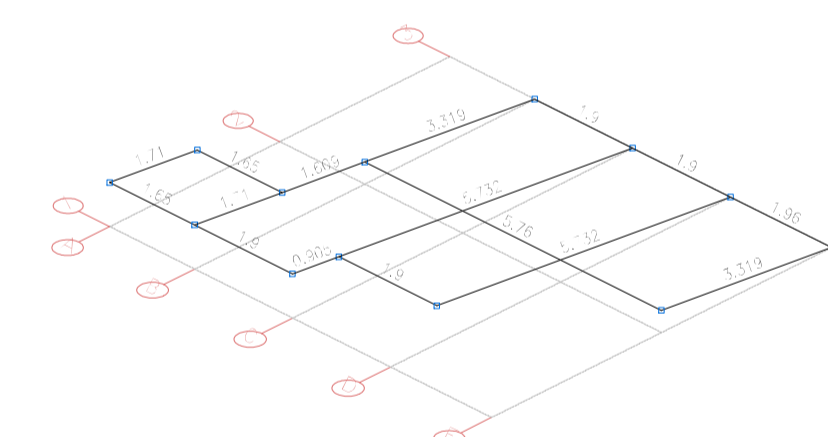


COBERTURA 4
COBERTURA 4
Norma de aço dobrado: NBR 14762: 2001
Aço colorado: A-36
Escala: 1:100

2D: SUPERIOR



3D



COBERTURA 4
COBERTURA 4
Norma de aço dobrado: NBR 14762: 2001
Aço colorado: A-36
Escala: 1:100

Tabela resumo										
Material	Tipo	Designação	Série	Perfil	Comprimento		Volume		Peso	
					(m)	(m)	(m³)	(m³)	(kg)	(kg)
Aço dobrado	A-36	C1		C127X50X17X2.28, Caixa dupla soldada	3.000		0.003		26.40	
				C100X50X17X2.25	36.500		0.018		141.23	
				C127X50X17X1.9	30.750		0.015		113.92	
					70.250		0.036		281.56	
					70.250		0.036		281.56	

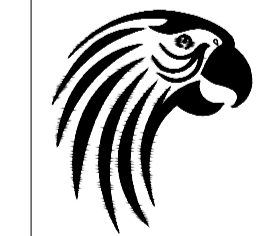
Aço dobrado: Quantitativos das superfícies a pintar			
Série	Perfil	Superfície unitária (m²/m)	Superfície (m²)
C1	C127X50X17X2.28, Caixa dupla soldada	0.456	1.369
	C100X50X17X2.25	0.443	16.157
	C127X50X17X1.9	0.501	15.393
		Total	32.918

Tabela resumo										
Material	Tipo	Designação	Série	Perfil	Comprimento		Volume		Peso	
					(m)	(m)	(m³)	(m³)	(kg)	(kg)
Aço dobrado	A-36	C1		C100X50X17X2.25	24.034		0.017		93.00	
				C127X50X17X1.9	18.620		0.009		66.98	
					42.654		0.021		160.98	

Aço dobrado: Quantitativos das superfícies a pintar			
Série	Perfil	Superfície unitária (m²/m)	Superfície (m²)
C1	C100X50X17X2.25	0.443	16.157
	C127X50X17X1.9	0.501	15.393
		Total	31.550

PREFEITURA	CREA
	BOMBEIRO OU NATURATINS

PROJETO: **ESTRUTURA METALICA** FOLHA: **2/2**



OBRA: CENTRO DE REFERÊNCIA DE ASSISTÊNCIA SOCIAL- CRAS
 PROPRIETÁRIO: PREFEITURA MUNICIPAL DE SÃO BENTO DO TOCANTINS
 CNPJ: 25.063.983/0001-36
 ENDEREÇO: TRAVESSA MANOEL RODRIGUES TOCANINTS, - CENTRO

QUADRO DE ÁREAS	
ASSINATURA PROPRIETÁRIO	PREFEITURA MUNICIPAL DE SÃO BENTO DO TOCANTINS
AUTOR PROJETO 315.184/D-TO ENGENHEIRO CIVIL	FRANCISCO AUGUSTO DA S. VALENTIN
RESP. TÉCNICO 315.184/D-TO ENGENHEIRO CIVIL	FRANCISCO AUGUSTO DA S. VALENTIN

ESCALA: INDICADA DESENHO: FRANCISCO AUGUSTO DATA: FEVEREIRO DE 2020

CONTEÚDO: DETALHES DA FUNDAÇÃO