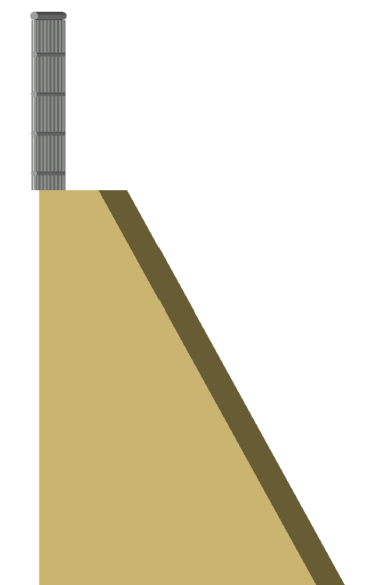
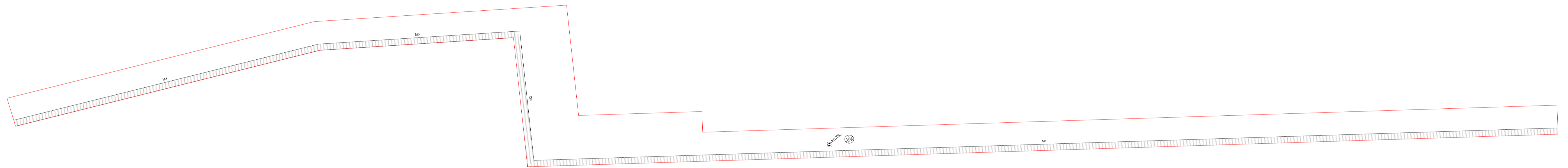


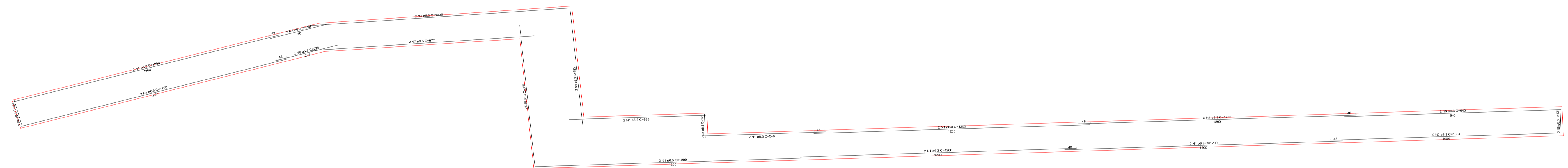
Pórtico 3D Lateral



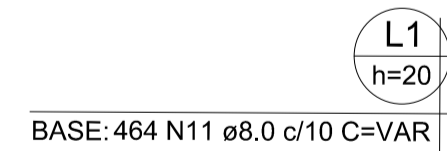
Pórtico 3D Frontal



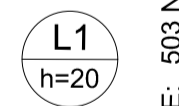
Forma do pavimento Pavimento (Nível 0)
escala 1:50



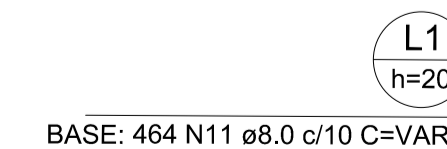
Armação de centro do Radier (Eixo X e Y)
escala 1:50



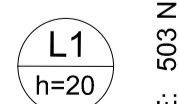
Armação superior do radier do pavimento Pavimento (Eixo X)
escala 1:50



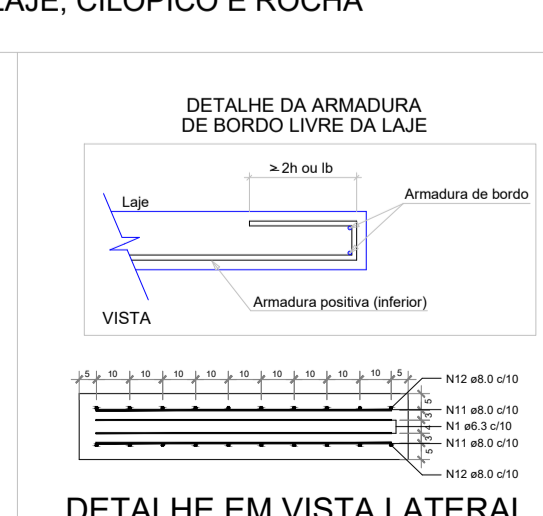
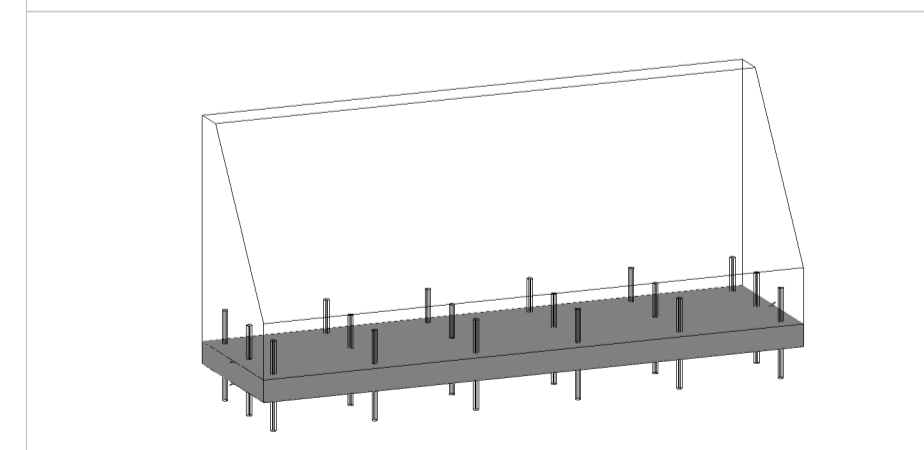
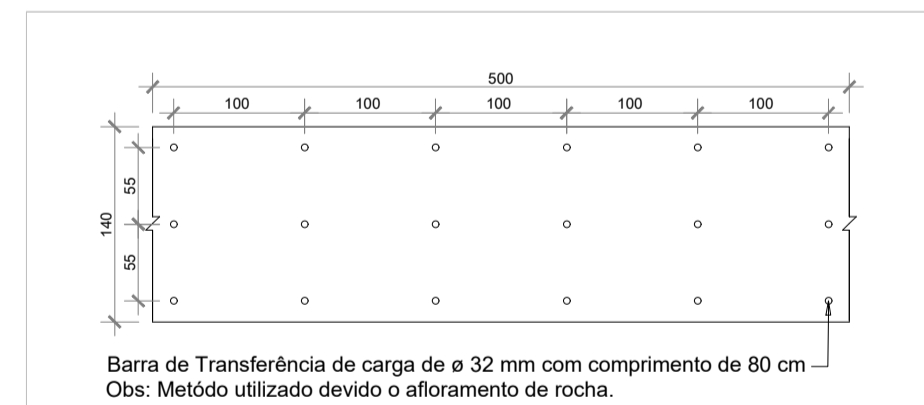
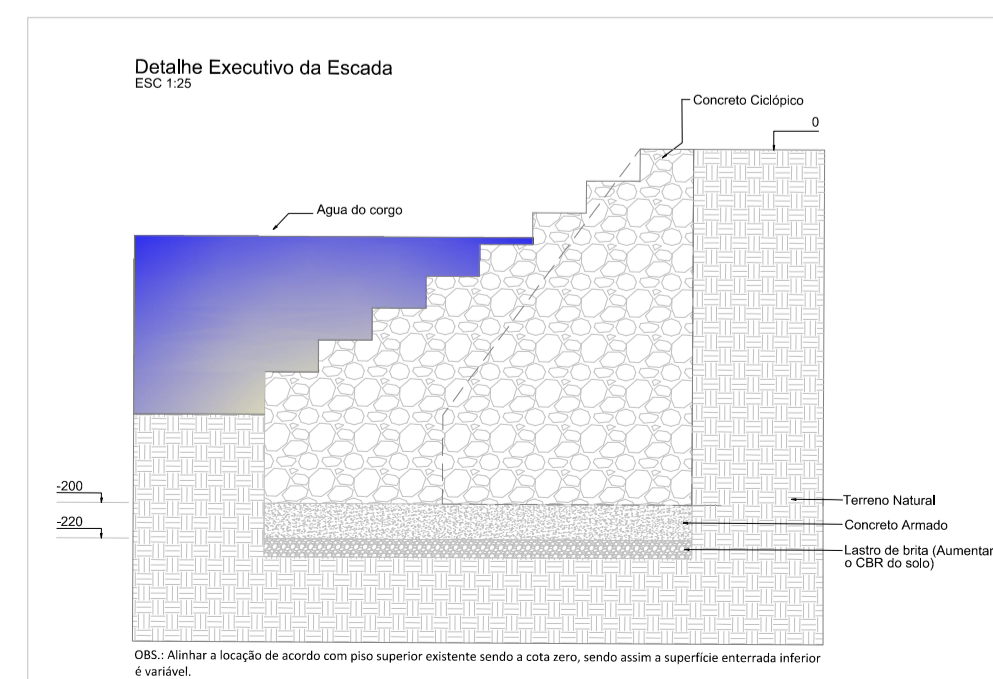
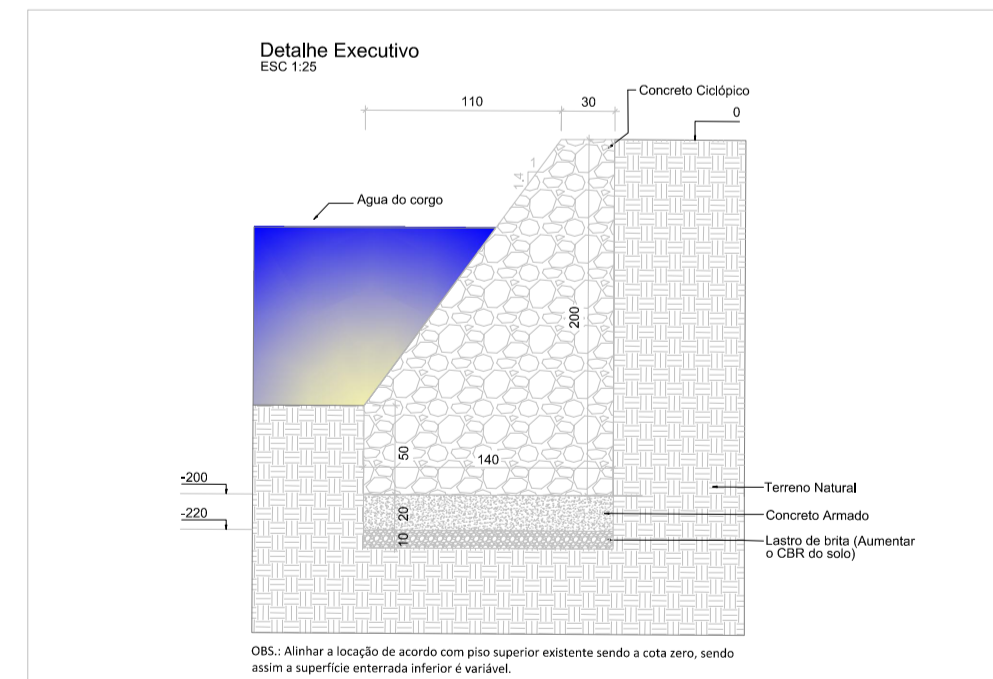
Armação superior do radier do pavimento Pavimento (Eixo Y)
escala 1:50



Armação inferior do radier do pavimento Pavimento (Eixo X)
escala 1:50



Armação inferior do radier do pavimento Pavimento (Eixo Y)
escala 1:50



RELAÇÃO DO AÇO DA LAJE EM CONCRETO ARMADO

Negativos X					Negativos Y					Positivos X							
AÇO	N	DIAM (mm)	QUANT	C.UNIT (cm)	C.TOTAL (cm)	AÇO	N	DIAM (mm)	QUANT	C.UNIT (cm)	C.TOTAL (cm)	AÇO	N	DIAM (mm)	QUANT	C.UNIT (cm)	C.TOTAL (cm)
CA50	1	6.3	16	1200	19200	CA50	1	6.3	16	1200	19200	CA50	1	6.3	16	1200	19200
	2	6.3	2	1004	2008		2	6.3	2	1004	2008		2	6.3	2	1004	2008
	3	6.3	2	940	1880		3	6.3	2	940	1880		3	6.3	2	940	1880
	4	6.3	2	1035	2070		4	6.3	2	1035	2070		4	6.3	2	1035	2070
	5	6.3	2	267	534		5	6.3	2	267	534		5	6.3	2	267	534
	6	6.3	2	276	552		6	6.3	2	276	552		6	6.3	2	276	552
	7	6.3	2	977	1954		7	6.3	2	977	1954		7	6.3	2	977	1954
	8	6.3	4	131	524		8	6.3	4	131	524		8	6.3	4	131	524
	9	6.3	2	691	1382		9	6.3	2	691	1382		9	6.3	2	691	1382
	10	6.3	2	686	1372		10	6.3	2	686	1372		10	6.3	2	686	1372
	11	8.0	928	VAR	VAR		11	8.0	928	VAR	VAR		11	8.0	928	VAR	VAR
	12	8.0	1008	VAR	VAR		12	8.0	1008	VAR	VAR		12	8.0	1008	VAR	VAR

RESUMO DO AÇO

AÇO	DIAM (mm)	C.TOTAL (m)	PESO + 10% (kg)
CA50	6.3	314.8	84.7
CA50	8.0	4483	1946.2
PESO TOTAL (kg)			2030.9

Volume de concreto (C-25) = 23.08 m³
Área de forma = 29.89 m²

RELAÇÃO DE MATERIAL DO CONCRETO CICLÓPICO

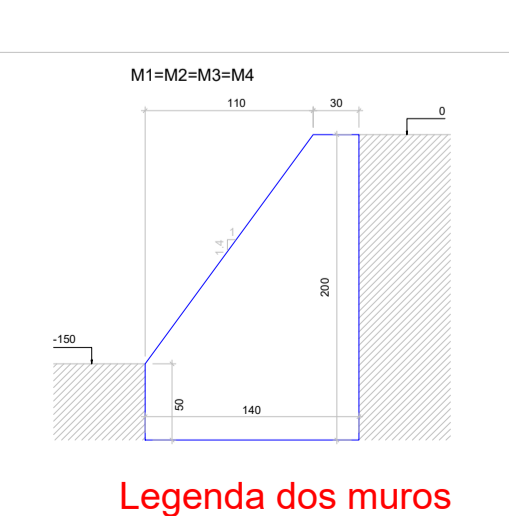
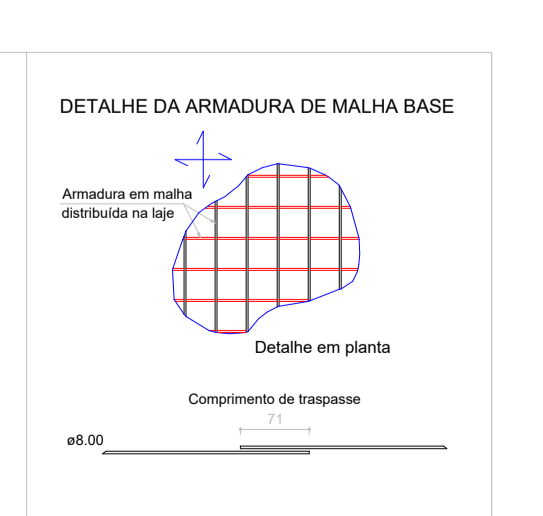
Volume de concreto (Ciclópico) = 162.89 m³
Área de forma = 499.83 m²

Dados					Sobrecarga (kgf/m ²)			
Nome	Tipo	Altura (cm)	Elevação (cm)	Nível (cm)	Peso próprio (kgf/m ²)	Adicional	Localizada	Solo
L1	Macia	20	-200	-200	500	163	843	17

RESUMO DAS BARRAS DE TRANSFERÊNCIA

AÇO	DIAM (mm)	QUANT. (un)	C. UNIT. (m)	C. TOTAL (m)	PESO TOTAL (kg)
CA25	32.0	294	0.80	235.2	1485.05

Obs.: A cada 7 m² temos 18 barras de ø32 mm com comprimento de 80 cm
Área Total: ((13.68 + 8.49 + 37.08) x 1.4) + ((7.6 + 5.35) x 2.4) = 114.03 m²
Quantidade de Barras: (Área Total / 7) x 18,00 = 294 un.



PREFEITURA	CREA
BOMBEIRO OU NATURATINS	
PROJETO:	FOLHA:
PROJETO DE CONTENÇÃO ÚNICA	
OBRA: CONSTRUÇÃO DO RESTAURANTE DE SÃO BENTO DO TOCANTINS PROPRIETÁRIO: PREFEITURA MUNICIPAL DE SÃO BENTO - TO CNPJ: 25.063.983/0001-36 ENDEREÇO: BALNEÁRIO DEJOUVAL DE FRANÇA	
QUADRO DE ÁREAS	ASSINATURA PROPRIETÁRIO
	PREFEITURA DE SÃO BENTO DO TOCANTINS
	AUTOR PROJETO CAU/TO 273.379 ARQUITETO
	GUSTAVO SILVA VELOSO
ESCALA:	DESENHO:
INDICADA	FLÁVIO HUMBERTO
	DATA:
	SETEMBRO / 2023
CONTEÚDO:	