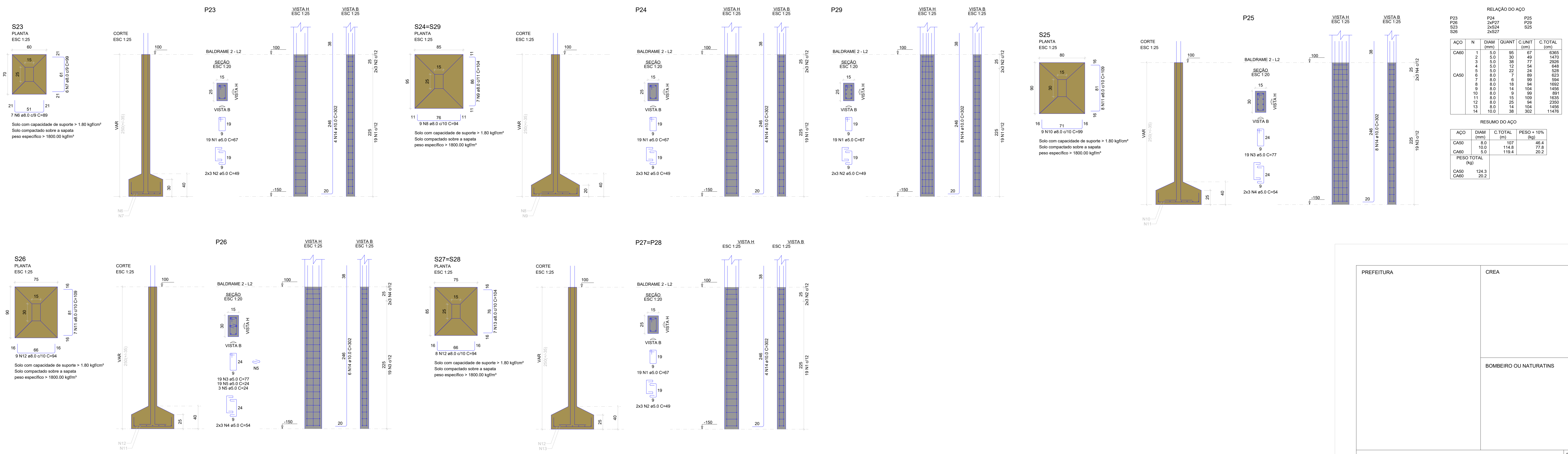


RELAÇÃO DO AÇO

CAISO	N	DIAM (mm)	QUANT	CUNIT (cm)	C.TOTAL (cm)
CAISO 1	1	5.0	480	67	32160
CAISO 2	2	5.0	36	67	2412
CAISO 3	3	5.0	130	65	8450
CAISO 4	4	5.0	222	67	14814
CAISO 5	5	8.0	2	797	1594
CAISO 6	6	8.0	2	402	804
CAISO 7	7	8.0	2	479	958
CAISO 8	8	8.0	1	185	185
CAISO 9	9	8.0	4	185	740
CAISO 10	10	8.0	2	515	1030
CAISO 11	11	8.0	8	142	1136
CAISO 12	12	8.0	4	146	584
CAISO 13	13	8.0	4	108	864
CAISO 14	14	8.0	2	108	216
CAISO 15	15	8.0	2	154	308
CAISO 16	16	8.0	2	507	1014
CAISO 17	17	8.0	1	125	125
CAISO 18	18	8.0	1	138	138
CAISO 19	19	8.0	1	130	130
CAISO 20	20	8.0	2	118	236
CAISO 21	21	8.0	2	541	1082
CAISO 22	22	8.0	2	862	1724
CAISO 23	23	8.0	2	767	1534
CAISO 24	24	8.0	2	330	660
CAISO 25	25	8.0	2	302	604
CAISO 26	26	8.0	4	302	1208
CAISO 27	27	8.0	4	320	1280
CAISO 28	28	8.0	1	112	112
CAISO 29	29	8.0	1	127	127
CAISO 30	30	8.0	1	132	132
CAISO 31	31	8.0	2	1017	2034
CAISO 32	32	8.0	2	1319	2638
CAISO 33	33	8.0	2	491	982
CAISO 34	34	8.0	1	1033	2066
CAISO 35	35	8.0	2	394	788
CAISO 36	36	8.0	2	394	788
CAISO 37	37	8.0	2	433	866
CAISO 38	38	10.0	1	180	180
CAISO 39	39	10.0	1	548	548
CAISO 40	40	10.0	2	2168	4336
CAISO 41	41	10.0	2	229	458
CAISO 42	42	10.0	1	176	176
CAISO 43	43	10.0	3	152	456
CAISO 44	44	10.0	1	135	135
CAISO 45	45	10.0	3	183	549
CAISO 46	46	10.0	1	150	150
CAISO 47	47	10.0	2	175	350
CAISO 48	48	10.0	1	873	1746
CAISO 49	49	10.0	1	138	138
CAISO 50	50	10.0	2	192	384

RESUMO DO AÇO

AÇO	DIAM (mm)	C.TOTAL (m)	PESO + 10% (kg)
CAISO 1	8.0	297.7	129.2
CAISO 2	5.0	575.4	97.6
<b>PESO TOTAL</b>			
CAISO		187.8	
CAISO		97.6	



RELAÇÃO DO AÇO

CAISO	N	DIAM (mm)	QUANT	CUNIT (cm)	C.TOTAL (cm)
CAISO 1	1	5.0	95	67	6365
CAISO 2	2	5.0	30	49	1470
CAISO 3	3	5.0	38	77	2926
CAISO 4	4	5.0	12	54	648
CAISO 5	5	8.0	6	149	894
CAISO 6	6	8.0	7	89	623
CAISO 7	7	8.0	6	104	624
CAISO 8	8	8.0	16	94	1504
CAISO 9	9	8.0	14	104	1456
CAISO 10	10	8.0	9	99	891
CAISO 11	11	8.0	15	109	1635
CAISO 12	12	8.0	25	94	2350
CAISO 13	13	8.0	14	104	1456
CAISO 14	14	10.0	38	302	11476

RESUMO DO AÇO

AÇO	DIAM (mm)	C.TOTAL (m)	PESO + 10% (kg)
CAISO 1	8.0	107	58.4
CAISO 2	10.0	114.8	77.8
CAISO 3	5.0	119.4	20.2
<b>PESO TOTAL</b>			
CAISO		124.3	
CAISO		20.2	

PREFEITURA

CREA

PROJETO: **PROJETO ESTRUTURAL** FOLHA: **4/6**

OBRA: Reforma e construção de infraestrutura da Orla do Balneário Municipal  
 PROPRIETÁRIO: PREFEITURA MUNICIPAL DE SÃO BENTO DO TOCANTINS - TO  
 CNPJ: 25.063.983/0001-36  
 ENDEREÇO: AV. JOSÉ GUILHERME, BALNEÁRIO DEJOVAL DE FRANÇA

QUADRO DE ÁREAS

ASSINATURA PROPRIETÁRIO	PREFEITURA MUNICIPAL DE SÃO BENTO DO TOCANTINS - TO
AUTOR PROJETO CAUSTO ZILIO BRAGA ARQUITETO E URBANISTA	GUSTAVO SILVA VELOSO

ESCALA: INDICADA DESENHO: FLÁVIO HUMBERTO DATA: SETEMBRO / 2023

CONTEÚDO:

