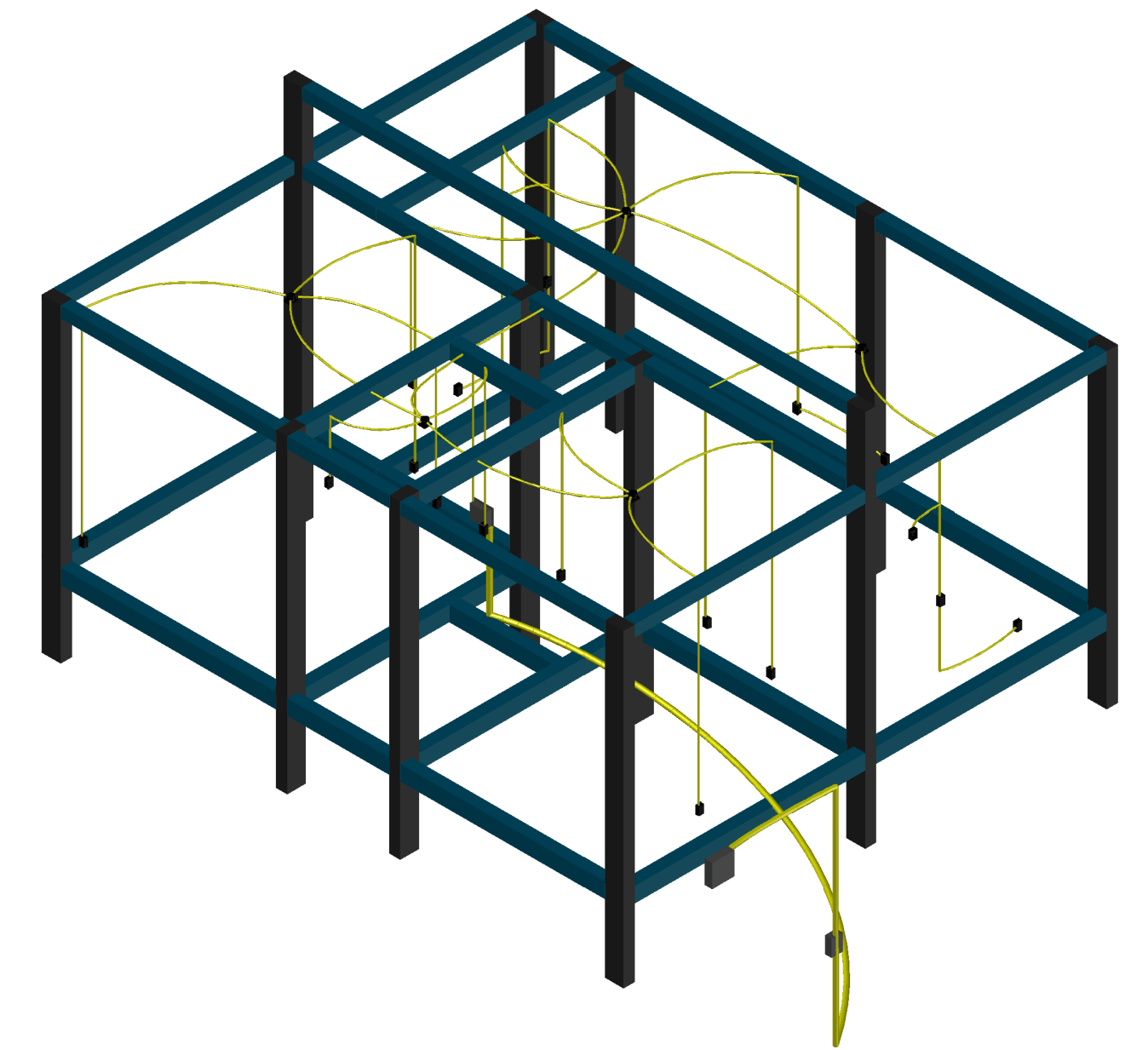


Legenda de condutos - Pavimento	
Elétrica	
	Teto
	Alta
	Baixa
	Piso

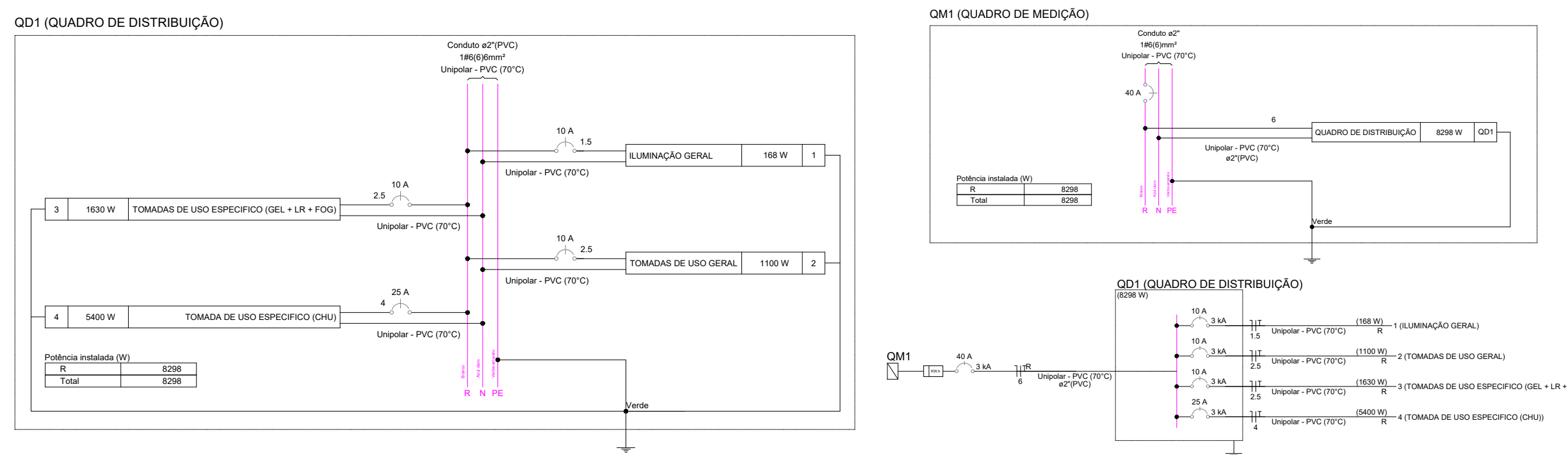


Quadro de Cargas (AL1) - Pavimento																						
Circuito	Descrição	Esquema	Método de inst.	Tensão (V)	Pot. total (VA)	Pot. total (W)	Fases	Pot. - R (W)	Pot. - S (W)	Pot. - T (W)	FCT	FCA	In' (A)	Ip (A)	Seção (mm²)	Ic (A)	Icc (kA)	Disj (A)	dV parc (%)	dV total (%)	Status	
QM1	QUADRO DE MEDIÇÃO	F+N	B1	220 V	8615	8298	R	8298		0	0	1.00	1.00	39.2	39.2	6	41.0	3	40	0.39	0.39	OK
TOTAL					8615	8298	R	8298		0	0											

Quadro de Cargas (QM1) - Pavimento																						
Circuito	Descrição	Esquema	Método de inst.	Tensão (V)	Pot. total (VA)	Pot. total (W)	Fases	Pot. - R (W)	Pot. - S (W)	Pot. - T (W)	FCT	FCA	In' (A)	Ip (A)	Seção (mm²)	Ic (A)	Icc (kA)	Disj (A)	dV parc (%)	dV total (%)	Status	
QD1	QUADRO DE DISTRIBUIÇÃO	F+N+T	B1	220 V	8615	8298	R	8298		0	0	1.00	1.00	39.2	39.2	6	41.0	3	40	1.10	1.49	OK
TOTAL					8615	8298	R	8298		0	0											

Quadro de Cargas (QD1) - Pavimento																										
Circuito	Descrição	Esquema	Método de inst.	Tensão (V)	Iluminação (W)	Tomadas (W)	Pot. total (VA)	Pot. total (W)	Fases	Pot. - R (W)	Pot. - S (W)	Pot. - T (W)	FCT	FCA	In' (A)	Ip (A)	Seção (mm²)	Ic (A)	Icc (kA)	Disj (A)	dV parc (%)	dV total (%)	Status			
1	ILUMINAÇÃO GERAL	F+N+T	B1	220 V	24	100	140	690	800	5400	181	168	168	R	168	1.00	1.00	0.5	0.8	1.5	17.5	3	10	0.05	1.53	OK
2	TOMADAS DE USO GERAL	F+N+T	B1	220 V	7	11				1222	1100	1100	R	1100	1.00	1.00	3.0	5.6	2.5	24.0	3	10	0.15	1.64	OK	
3	TOMADAS DE USO ESPECÍFICO (GEL + LR + FOG)	F+N+T	B1	220 V						1811	1630	1630	R	1630	1.00	1.00	8.2	8.2	2.5	24.0	3	10	0.38	1.87	OK	
4	TOMADA DE USO ESPECÍFICO (CHU)	F+N+T	B1	220 V						5400	5400	5400	R	5400	1.00	1.00	24.5	24.5	4	32.0	3	25	0.49	1.98	OK	
TOTAL					7	11	1	1	1	8615	8298	8298	R	8298												

Quadro de Demanda (QD1) - Pavimento			
Tipo de carga	Potência Instalada (kVA)	Fator de demanda (%)	Demanda (kVA)
Uso Específico	8.61	100.00	8.61
TOTAL			8.61



Legenda das indicações - Pavimento	
CHU	Pontos de força - Uso específico - Chuveiro 5400 W
GEL	Pontos de força - Uso específico - Geladeira
LR	Pontos de força - Uso específico - Lavadora de roupa
FOG4	Pontos de força - Uso específico - Tomada Fogão 4 bocas

Legenda - Pavimento	
	2 Tomadas baixas a 0,30m do piso
	2 Tomadas médias a 1,10m do piso
	Entrada de serviço
	Interruptor simples 1 tecla - 1,10m do piso
	Interruptor simples 2 teclas - 1,10m do piso
	Interruptor simples e Tomada hexagonal a 1,10m do piso
	Luminária LED 24W
	Ponto genérico de luz 24W
	Quadro de distribuição
	Quadro de medição
	Tomada alta a 2,20m do piso
	Tomada baixa a 0,30m do piso

Lista de materiais - Pavimento	
<b>Elétrica</b>	
Cabo Unipolar (cobre)	
Isol PVC - 0,6/1kV (ref. Inbrac Polivinil Antichama)	17.17 m
6 mm² - Azul claro	17.17 m
6 mm² - Branco	13.53 m
6 mm² - Verde-amarelo	
Isol PVC - 450/750V (ref. Prastec Ecoplus BWF Flexível)	
1.5 mm² - Amarelo	23.83 m
1.5 mm² - Azul claro	27.5 m
1.5 mm² - Branco	37.05 m
1.5 mm² - Verde-amarelo	4.48 m
2.5 mm² - Azul claro	80.06 m
2.5 mm² - Branco	80.06 m
2.5 mm² - Verde-amarelo	67.59 m
4 mm² - Azul claro	7.69 m
4 mm² - Branco	7.69 m
4 mm² - Verde-amarelo	7.69 m
<b>Dispositivo Elétrico - embutido</b>	
Placa 2x4"	
Interruptor simples - 1 tecla	2 pçs
Interruptor simples - 2 teclas	2 pçs
Placa cf foto	1 pç
Placa pf 1 função	9 pçs
Placa pf 2 funções	3 pçs
S/ placa	
Interruptor 1 tecla simples e tomada hexagonal (NBR14136)	1 pç
Tomada hexagonal (NBR 14136) (2) 2P+T 10A	1 pç
Tomada hexagonal (NBR 14136) (2) 2P+T 20A	1 pç
Tomada hexagonal (NBR 14136) 2P+T 10A	6 pçs
Tomada hexagonal (NBR 14136) 2P+T 20A	3 pçs
<b>Dispositivo de Proteção</b>	
Disjuntor Unipolar Termomagnético - norma DIN (Curva C)	
10 A - 3 kA	3 pçs
25 A - 3 kA	1 pç
40 A - 3 kA	1 pç
<b>Eletroduto PVC flexível</b>	
Eletroduto leve	
3/4"	95.48 m
Eletroduto pesado	
1"	13.52m
<b>Eletroduto PVC rosca</b>	
Eletroduto, vara 3.0m	
1/2"	2 m
<b>Luminária e acessórios</b>	
Luminária Led Embutir	
Ledvance Insert 24W	5 pçs
<b>Quadro de medição - CELTINS</b>	
Caixa de proteção	
Tipo CP	1 pç
<b>Quadro distrib. chapa pintada - embutir</b>	
Sem barr. - Ul. (Ref. Cemar)	
Cap. 6 disj. unip.	1 pç

PREFEITURA	CREA
	BOMBEIRO OU NATURATINS
<p>PROJETO: <b>PROJETO ELÉTRICO - PCD ÚNICA</b></p>	
<p>OBRA: UNIDADE HABITACIONAL - SÃO BENTO DO TOCANTINS          PROPRIETÁRIO: PREFEITURA MUNICIPAL DE SÃO BENTO DO TOCANTINS          CNPJ: 07.333.683/0001-48          ENDEREÇO: MUNICÍPIO DE SÃO BENTO DO TOCANTINS</p>	
<p>QUADRO DE ÁREAS</p>	<p>ASSINATURA PROPRIETÁRIO</p> <p>AUTOR DO PROJETO CAU-TO nº273.379-0 ARQUITETO URBANISTA</p> <p>RESP. TÉCNICO CAU-TO nº273.379-0 ARQUITETO URBANISTA</p>
<p>ESCALA: INDICADA</p>	<p>DESENHO: FLÁVIO HUMBERTO</p> <p>DATA: NOVEMBRO DE 2022</p>
<p>CONTEÚDO: PROJETO ELÉTRICO</p>	