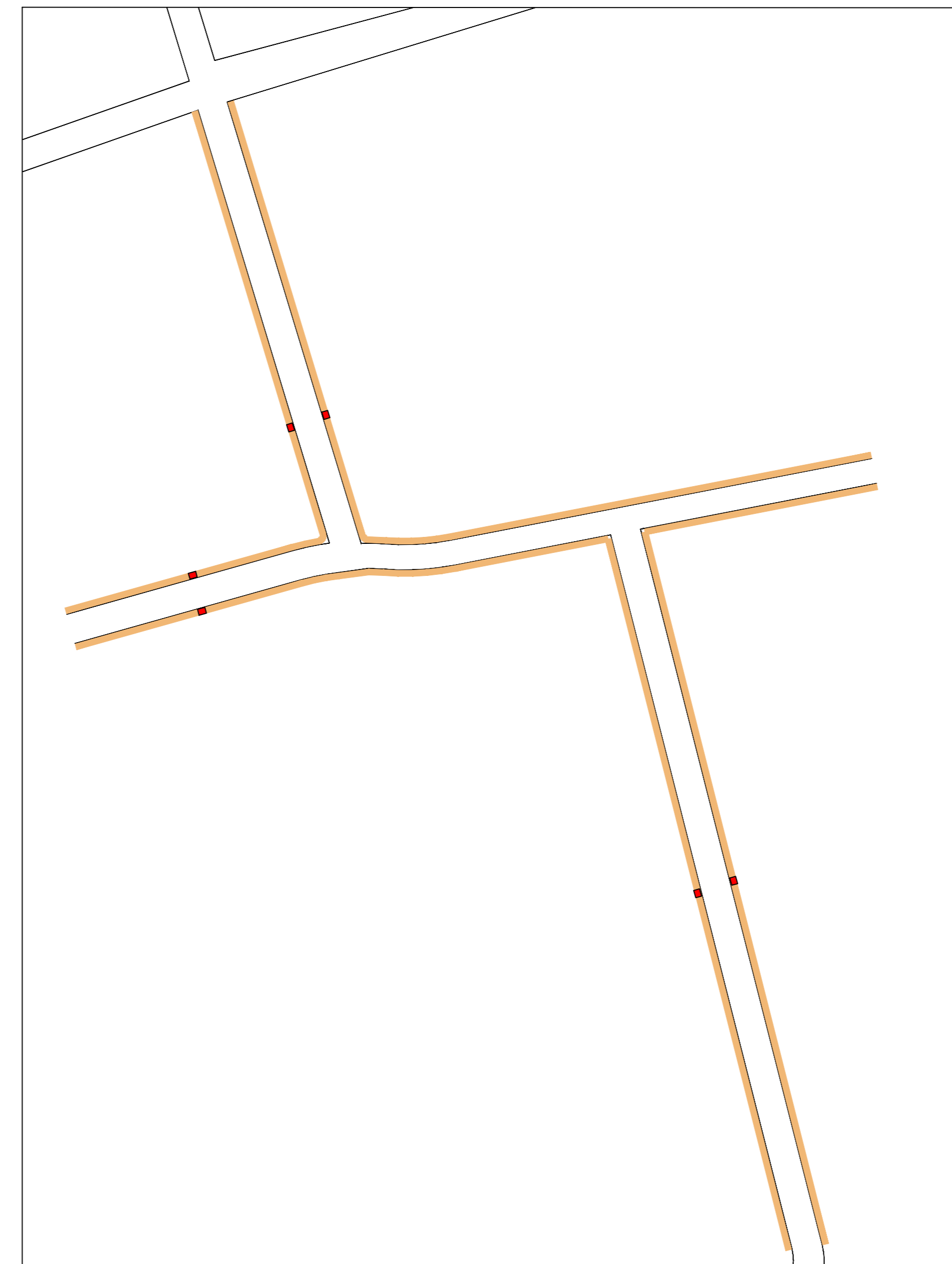


PLANTA DE PAVIMENTAÇÃO  
Esc: 1/1000



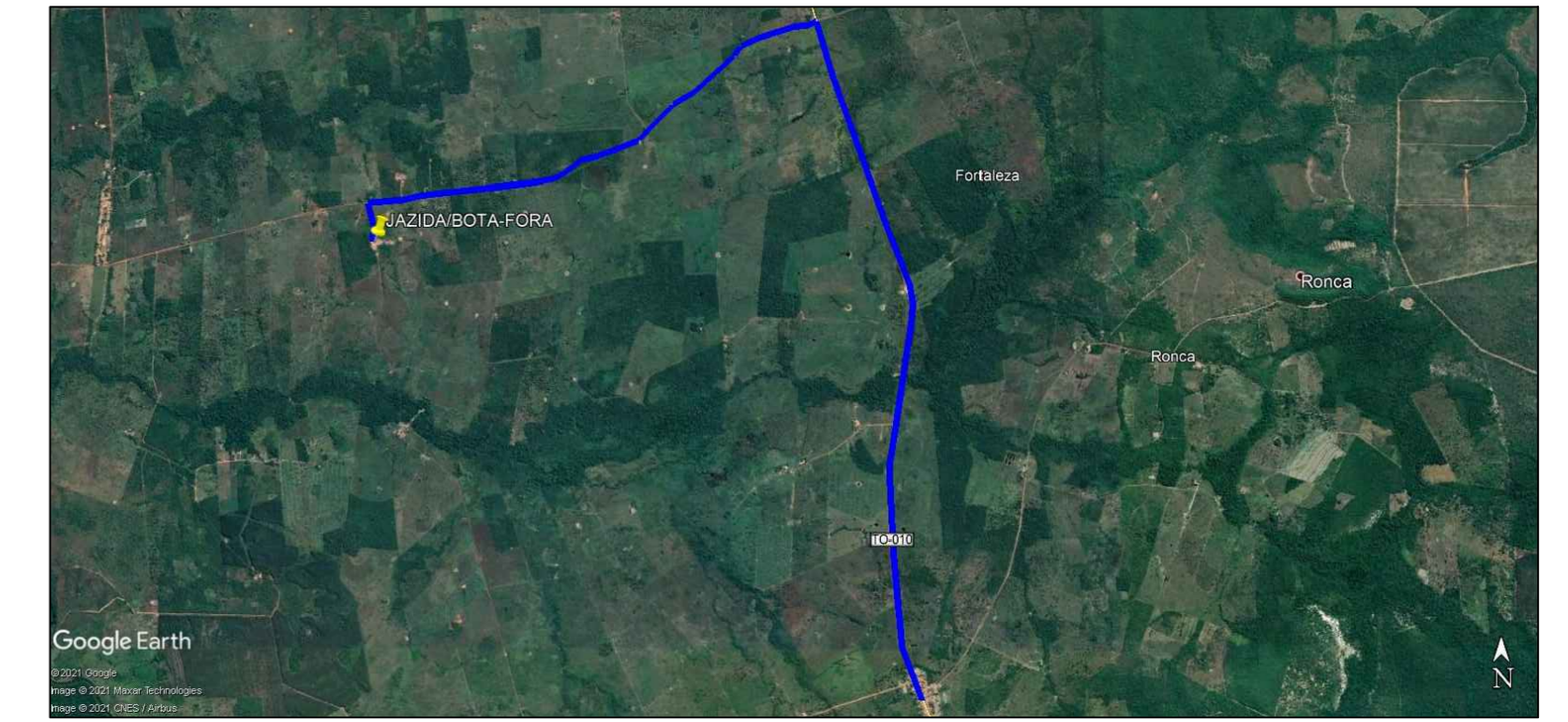
PLANTA DE LOCALIZAÇÃO  
Esc: 1/1200



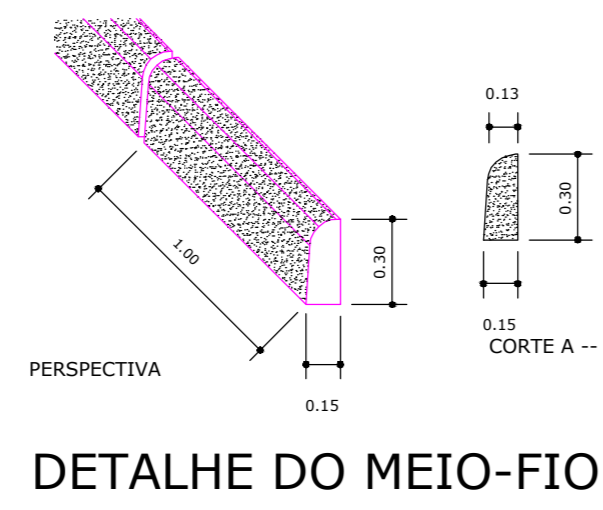
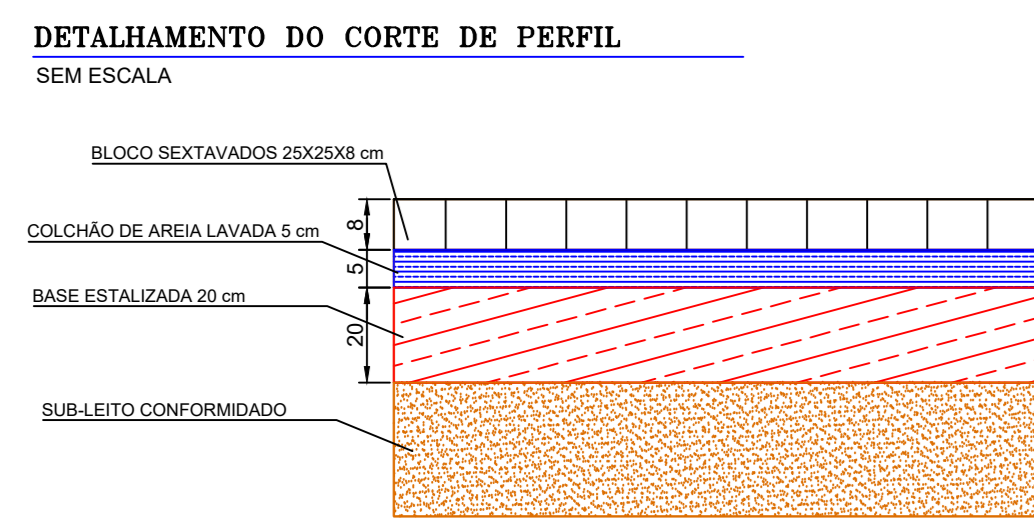
PLANTA DE ACESSIBILIDADE  
Esc: 1/800



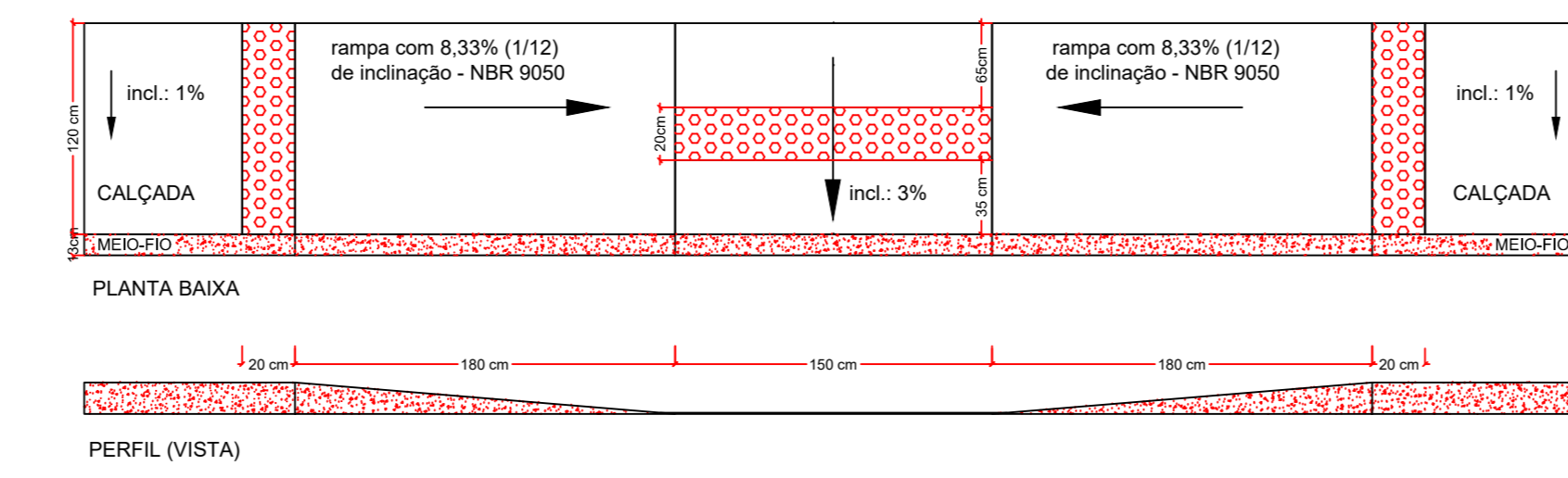
LOCALIZAÇÃO JAZIDA DE AREIA - DIST: 45km (Araguatins)  
SEM ESCALA



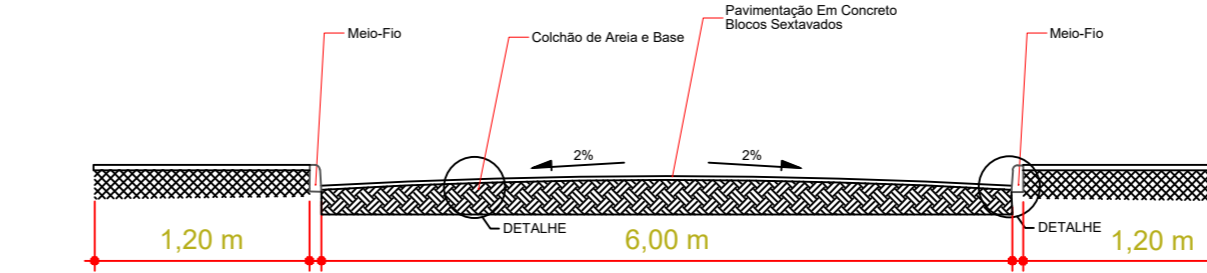
LOCALIZAÇÃO BOTA-FORA - DIST: 10 km  
SEM ESCALA  
E: 810843.55 m  
S: 9337222.01 m



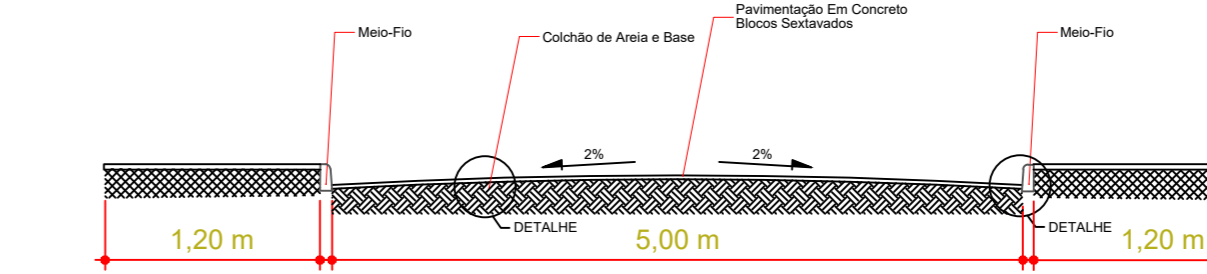
ACESSIBILIDADE NA CALÇADA  
planta e vista do rebaixamento completo  
S/ ESCALA



PERFIL TRANSVERSAL - LARG. 6,00 METROS  
S/ ESCALA



PERFIL TRANSVERSAL - LARG. 5,00 METROS  
S/ ESCALA

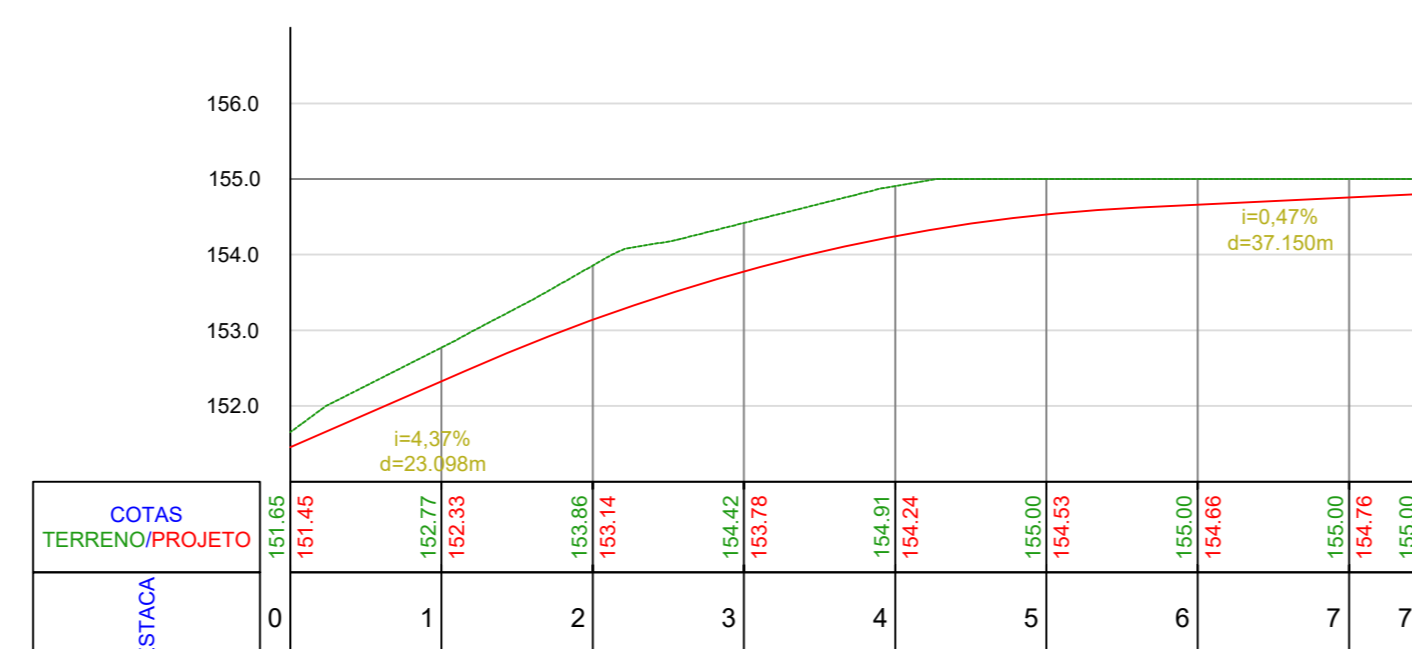


LEGENDA		QNTd
	CALÇADA	939,29m <sup>2</sup>
	RAMPAS ACESSÍVEIS	06 und
	RUA COM FAIXA DE ROLAMENTO - 5M	
	RUA COM FAIXA DE ROLAMENTO - 6M	

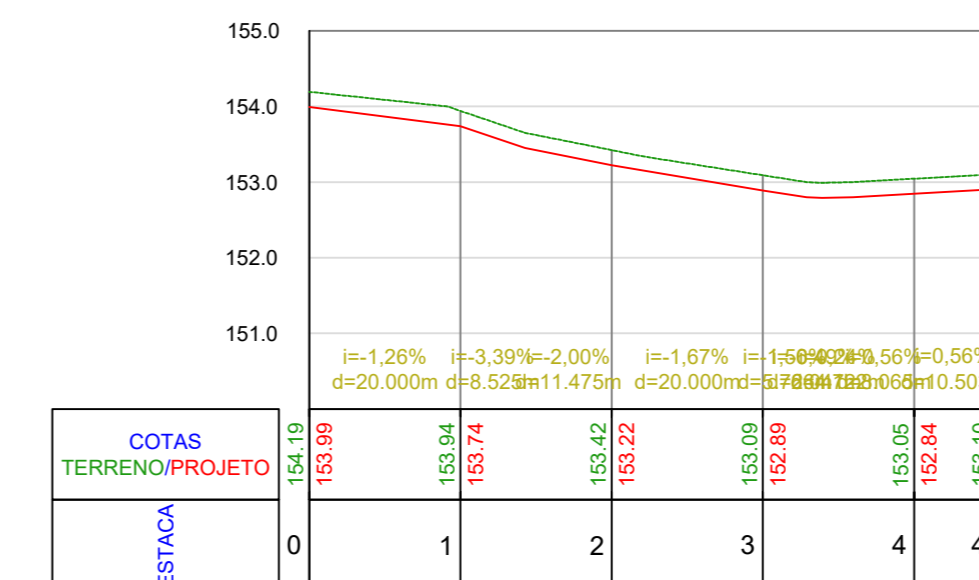
PERFIL ANTONIO GABRIEL BANDEIRA



PERFIL TRAVESSA SÃO PEDRO



PERFIL RAIMUNDO DEODATO DA COSTA



PREFEITURA	CREA
	BOMBEIRO OU NATURATINS

PROJETO: PAVIMENTAÇÃO E ACESSIBILIDADE FOLHA: 1/1

OBRA: PAVIMENTAÇÃO COM BLOCO SEXTRAVADO  
PROPRIETÁRIO: PREFEITURA MUNICIPAL DE SÃO BENTO DO TOCANTINS  
CNPJ: 25.063.983/0004-36  
ENDEREÇO: Povoado Trecho seco

QUADRO DE ÁREAS	ASSINATURA PROPRIETÁRIO	PREFEITURA MUNICIPAL DE SÃO BENTO - TO
ÁREA INTERVENÇÃO: 2315,84 m <sup>2</sup>	AUTOR DO PROJETO CREA nº315.184D-TO ENG. CIVIL	FRANCISCO AUGUSTO DA S. VALENTIM
	RESP. TÉCNICO CREA nº315.184D-TO ENG. CIVIL	FRANCISCO AUGUSTO DA S. VALENTIM

ESCALA: INDICADA DESENHO: GUSTAVO SILVA VELOSO DATA: OUTUBRO DE 2021

CONTEÚDO: MAPA DE LOCALIZAÇÃO DAS RUAS PROJETO DE PAVIMENTAÇÃO  
DET. CALÇADA PLANTA DE ACESSIBILIDADE  
DET. DAS RAMPAS PERFIL TRANSVERSAL DAS RUAS